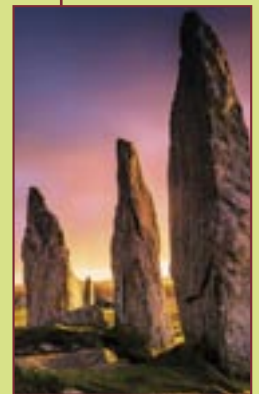


JNAŃA

SCHULE FÜR GEOMANTIE



Programm 2025

Seminare und Ausbildungen 2025 mit Stefan Brönnle



Wandelzeit – Die Magie der Erde

Start April 2025

Seite 8



Kosmos – Erde – Mensch

Mit Laura Deichl und Stefan Brönnle

Start Mai 2025

Seite 3

Einzelseminare

17.-24.1.2025	Traumzeit	Online	Seite 14
15.2.2025	Magie der Mitte	Online	Seite 14
22.-27.4.2025	Wandler zwischen den Welten	Tuttlingen	Seite 8
7.-11.5.2025	Geomantische Radiästhesie	Bad Endorf	Seite 11
15.-18.5.2025	Die Kraft der Symbole & Kosmogramme	Bad Endorf	Seite 9
28.5.-1.6.2025	Weisheit der Erde	Bad Endorf	Seite 12
13.-20.6.2025	Magie der Runen	Dorfen	Seite 9
28.6.2025	Kraftort Augsburg	Augsburg	Seite 13
26.7.2025	Kraftort München	München	Seite 13
15.-19.10.2025	Das Schöpferische Ritual	Dorfen	Seite 10
Sept/Okt 2025	Zwischen Himmel und Erde – Steinzeitliche Kultstätten und ihr Kosmischer Bezug	Raum Halle	Seite 11
November 2025	Die Magie der Erde	Süddeutschland	Seite 10

Weitere Präsenz- und Online-Seminare im Jahreslauf möglich.
Bitte beachte auch die Online-Seminare auf unserer Website www.inana.info

Kosmos – Erde – Mensch

Bewusstseinsbildung und Geomantie der Neuen Zeit

Eine geomantische Ausbildung und ein persönlicher Verkörperungsweg
ins freie Menschsein der Neuen Zeit.

Mit Laura Isabella Deichl & Stefan Brönnle



Als menschliches Kollektiv bewegen wir uns in eine Zeit, in der wir unseren wahren Platz als Menschen, als Mittler zwischen den Welten, wieder einnehmen dürfen. Die Schleier zu den feinstofflichen und geistig-seelischen Sphären werden dünner, es fällt uns zunehmend leichter sie wieder wahrzunehmen. Viele sprechen vom Bewusstseinszeitalter. Indem wir erkennen, wie sehr wir verwoben sind mit allem, was Schöpfung ist, und wie machtvoll wir darin wirken können, im besten Sinne. Die Landschaften Gaias wie auch der Kosmos, in all ihren Aspekten, die Urbilder und Mythen des Menschen, sind Spiegel unserer selbst, in dem wir uns erkennen und immer mehr lernen all diese Aspekte zu verkörpern. Darin werden wir als Mensch ganz, was *heil, heilig* bedeutet.

Kosmos, Erde, Mensch - Bewusstseinsbildung und Geomantie der Neuen Zeit ist eine Ausbildung in der Grundlagen der geomantischen Arbeit, aber vor allem ein persönlicher Verkörperungsweg ins freie und verbundene Menschsein der Neuen Zeit.

Du lernst alte und neue Methoden und Techniken der Geomantie wie auch der Bewusstseinsarbeit, und wie du mit ihnen für Mensch und Landschaft wirken kannst. Du schulst deine außersinnlichen Wahrnehmungskanäle. Du erfährst dich selbst als wieder eingebunden in das kosmische Gewebe und wirst BotschafterIn des neuen Menschseins auf Erden.

Komm mit auf diesen Weg.

Bestandteile der Ausbildung sind u.a.:

- Grundlagen der europäischen Geomantie.
- Wahrnehmungsschulung.
- Der Mensch zwischen Geist und Materie.
- Arbeiten und Wirken mit Wesen der geistigen Welt.
- Archetypen, Mythos, Urbilder, Kräfte.
- Ritualarbeit, Symbole, schamanische Techniken.
- Erdheilung, Ortsheilung.
- Grundlagen der Aufstellungsarbeit.
- Persönliche Prozessarbeit, Seelenweg und Verkörperung.
- Individuelle und kollektive Bewusstseinsentwicklung und Neue Zeit.

Optional

7.-11.5.2025

Geomantische Radiästhesie

Empfohlen für alle, die die Wahrnehmungen mit der Rute begleiten wollen.

Aber nicht verpflichtend!

Themen: Korrekte Rutenhaltung und Begehungstechniken • Griffhängentechnik und Mentalradiästhesie • Radiästhesie als Erkenntnisweg • Form- und Stoffresonanz • Ermittlung der »Musik des Ortes« • Wasseradern • Naturwesen • Einstrahlpunkte • Exkursionen zu Orten der Kraft • u.v.m.

Siehe Seite 11

Ort: 83093 Bad Endorf



Offenes Seminar

28.5.-1.6.2025

Weisheit der Erde – Grundlagen der Geomantie

Themen: Grundlagen der europäischen Geomantie • Die Erde, ein lebendiges Wesen • Weltsicht der Geomantie • Wahrnehmung • Die drei Ebenen der Geomantie: physisch-ätherisch-geistig • Kraftorte erleben • Grundlegende Landschaftsphänomene • Wahrnehmung und Wahrnehmungstechniken • u.a.

Siehe Seite 12

Ort: 83093 Bad Endorf



Geschlossene Ausbildungsgruppe

3.-6.7.2025

Äther & Naturwesen

Themen: Die Quinta Essentia • Das Ätherische • Zwischen Geist und Materie • Lebenskraft – Qi – Prana • Wahrnehmung des Ätherischen • Die 4 Elementeäther • Äther in Mensch und Landschaft • Naturwesen • Die emotionale Intelligenz der Natur • Bewusstseinsplitter Gaias • Naturwesen und die 4 Elementeäther • u.a.

Ort: Tuttlingen



6.-10.8.2025

Die Göttin und ihre Kinder

Themen: Der Odilienberg und seine Orte • Der Mythos Odilia: Heilige & Landschaftsgöttin • Das Erdbewusstsein • Die Große Göttin • Die drei Aspekte der Göttin: Weiß – Rot – Schwarz • Der Göttinnenfokus als Landschaftsphänomen • Die Namen der Göttin • Dana • Die Tuatha de Dannan – Das Volk der Dana • Die Sidhe • Ljosalfar • Die lichten Ahnen • Der Ruf der Sidhe • u.a.

Ort: Odilienberg, Elsass/Frankreich



4.-7.9.2025

Kosmos & kosmische Kräfte in der Landschaft

Themen: Vom Kosmos, den Sternen und den Engeln • Angelos, der Bote • Die Erglüher • Dionysios Areopagita • axis mundi • Engelfokus und Kosmischer Einstrahlpunkt als Landschaftsphänomene • Das Göttlich-Weibliche • Sophia, Maria, Schekhina • Die kosmische Rückbindung • Der Mensch als göttliches Wesen • u.a.

Ort: Tuttlingen

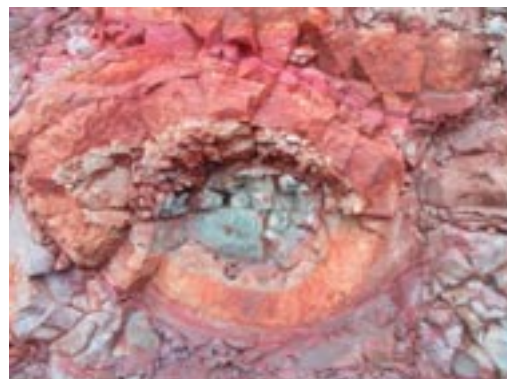


1.-5.10.2025

Urkraft, Drachenkräfte und die Göttin

Themen: Die Urkraftebene der Erde • Urkraft & Lebenskraft • Drache & Schlange • Das Reittier Gaias • Urkraft & Lebenskraft • Leylines, Drachenlinien und Drachenwege • Die Urkraft der Göttin • Schoßbrunn – Fraueninsel, Herreninsel – Seoon

Ort: 83093 Bad Endorf



30.10.-2.11.2025

Jenseitsphänomene und Ahnenarbeit

Themen: Seele und Seelenanteile • Elementarleib & Sternenleib • Die Reise der Seele • Seelenwege & Ahnenplätze • Arbeit mit Verstorbenen • Die Ahnen als Helfer • Seelengruppen • Von Anubis bis Christopherus: Seelenführer • Ahnen und die Neue Zeit • u.a.

Ort: 83093 Bad Endorf



Januar 2026 – 5 Tage

Ritualarbeit, Symbole und schamanische Techniken

Themen: Kosmogramme • Symbole • Analogiedenken & Synchronizitäten • Das schöpferische Ritual • Ritual: die symbolische Handlung • Schamanische Arbeit • Weltenbaum und Seelenreise • Rituelle geomantische Arbeit • u.a.



März 2026 – 3 Tage

Archetypen – Mythos – Urbilder – Kräfte

Themen: Archetypen • Grundmuster der menschlichen Psyche • Mythen • Der Mythos des Ortes und der Zeit • Das Jahresrad • Der kosmische Mensch • Verkörperung von Urbildern • Tiere und ihre Bedeutung • Tierspirits • Krafttier & Fylgia • u.a.



April 2026 – 3 Tage

Grundlagen der Aufstellungsarbeit und Prozessarbeit

Themen: Die systemische Aufstellungsarbeit • Die heilsame Ordnung • Grundbewegungen • Sprache des Felds • Figurenstellen • Stellvertreter • Das Raumhalten • Die Haltung des Heilers • Aufstellungsarbeit für Menschen und Orte • u.a.



Mai 2026 – 3 Tage

Erdheilung

Themen: Warum Erdheilung? • Kosmogramme in der Heilarbeit • Den Mythos des Ortes rufen • Aufstellungsarbeit • Rituelle Erdheilung • Kosmogramme in der Heilarbeit • Methoden der Erdheilung: Tönen • Visualisation • Resonanz von Erde und Mensch • u.a.



Juni 2026 – 1 Woche

Das Kleid Gaias: Landschaft & Pflanzen

Themen: geomantische Landschaftsinterpretation • Berge und ihre Wirkung • Fluss-Systeme • Topografie & Äther • Die Seele der Pflanzen • Kommunikation mit dem Pflanzengeist • Landschaftstempel • Mensch & Landschaft • Das Eingebundensein der menschlichen Seele • u.a.



Juli 2026 – 1 Woche

Projektarbeit

Themen: BotschafterIn Gaias • Mensch und Ort in Harmonie • Vom Geomanten zum Naturcoach • Die Neue Erde leben • Gaia und Geokultur • u.a.



Organisatorisches

- 1 offenes Seminar (4 Tage) + 44 Tage geschlossene Ausbildungsgruppe
- Seminare etwa monatlich
- **Geschlossene Ausbildungsgruppe:**
 - 6600.- € bei Vollzahlung
 - 13 mtl. Raten à 516,00 € = 6708.- €
 - Ermäßigt 13 Raten à 439,00 € = 5707.- €
- **Leitung:** Stefan Brönnle (INANA; Geomant) und Laura Isabella Deichl (Geomantin, Systemischer Coach)
- **Zertifikat:** Mit Zertifikat zur/m GeomantIn.

Laura Isabella Deichl

Laura ist Geomantin, zertifizierter systemischer Coach und Beraterin, Kräuterkundige und Forscherin auf vielen Ebenen. Nach mehreren Jahren als wissenschaftliche Mitarbeiterin im Bereich Leadership, Organisation, nachhaltiger Entwicklung und Wissenschaftsphilosophie gibt Laura in selbstständiger Tätigkeit Ausbildungen, Seminare und Vorträge. Mit ihren Erfahrungen aus der Begleitung unzähliger Menschen im Einzel- und Gruppensetting begleitet sie Menschen und ihre Orte professionell und fundiert durch tiefgehende Prozesse und in Heilungsbewegungen.



Stefan Brönnle

Stefan ist Geomant mit Leib und Seele, Autor zahlreicher Fachbücher zu den Themen Wahrnehmung, Ritualarbeit, Kraft der Erde und Geomantie. Ausgebildeter Landschaftsökologe und Landschaftsplaner, Zwillerpreisträger 2008, Lehrauftrag an der Hochschule Weihenstephan-Triesdorf (Feng Shui und Geomantie in der Landschaftsarchitektur). Ausgebildet in verschiedensten Wahrnehmungstechniken (Silva Mind Control, Technical Remote Viewing, Focusing, Radiästhesie, u.a.). Mitbegründer von INANA und Leiter der Schule für Geomantie.



Wandelzeit – Die Magie der Erde

Die Zeit ist da! Die Schleier, die bislang die Welten trennten, sind unsagbar dünn geworden. Damit erhält der Mensch sein Potenzial und erwirbt Teile seines göttlichen Wesens zurück. In ihrer aktuellen Entwicklung bewegt sich auch Gaia, die Erde, auf den Menschen zu. Gemeinsam erschließen sich neue Möglichkeiten des Wirkens.

In diesem Schulungszyklus lernst Du, die Natur als Werkzeug der Wirklichkeitsgestaltung kennen. In schöpferisch-kreativen Ritualen heilst und transformierst Du, stößt in Schicksalsräume vor und entwickelst so gemeinsam mit Gaia Dein volles Potenzial!

Preis:

Gebühr für die ganze Schulung: 2498,00 €

(ermäßigt 2188,00 €)

Preisvorteil gegenüber Einzelbuchung: 192,00 €

Zusatzinfos:

Leitung: Stefan Brönnle

Die einzelnen Seminare sind separat buchbar!

Seminarbeginn: 1. Seminartag 18:00 Uhr

Seminarende: Letzter Seminartag ca. 14:00 Uhr



22.-27.4.2024

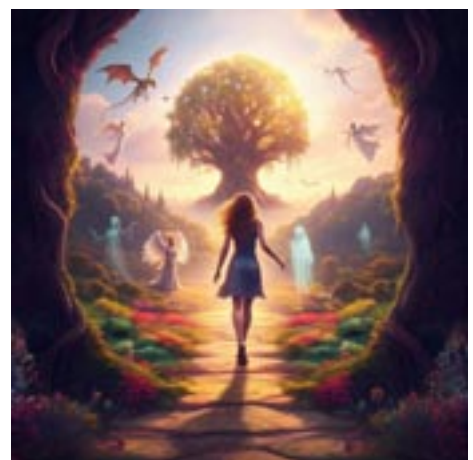
Wandler zwischen den Welten

In der aktuellen Wandelzeit brechen alte Grenzen auf. Damit treten feinstoffliche und geistig-seelische Ebenen viel unmittelbarer ins Bewusstsein. Dies fordert von uns, sich den neuen Wahrnehmungsebenen zu stellen, ihre Gesetze zu verstehen und mit ihnen zu interagieren. Durch das Training Deiner verschiedenen Wahrnehmungskanäle, der Erfahrung der Trance und das Finden Deiner persönlichen Helferspirits wirst Du zum Wandler zwischen den Welten. Du lernst, symbolische Wahrnehmungen zu entschlüsseln und mit geistigen Wesen zu kommunizieren.

Themen: Die höheren Sinne • Welcher Wahrnehmungstyp bist Du? • Wahrnehmung im Alphazustand • Der kontrollierte Traum als Wahrnehmungsinstrument • Mitte – Anker – Stabilität: Deine Verbindung zum Physischen halten • Der Weltenbaum und die Trancereise • Die Aura stärken • Geistige Wesen wahrnehmen und mit Ihnen kommunizieren • u.v.a.

Ort: Tuttlingen

Preis bei Einzelbuchung: 580,00 € (ermäßigt 500,00 €)



15.-18.5.2025

Die Kraft der Symbole & Kosmogramme

Symbole wurden seit Jahrtausenden zur Heilung und Transformation geistig-seelischer Prozesse bei Ort und Mensch genutzt. Sie bilden eine Brücke aus der physischen Welt, der Welt der Formen und Strukturen, hinein in die Paradieswelt, die Welt der Archetypen und der Engelskräfte. So werden Symbole zu einem Werkzeug, um Kräfte am Ort und in der Seele des Menschen zu wecken, die durch Prozesse führen, unterstützen, transformieren und letztlich heilen.

In diesem Seminar lernst Du ein individuelles Heil- oder Transformationsymbol – ein Heil/Transformationskosmogramm – für Dich oder Deinen Lebensort (Deine Wohnung, Dein Haus, Deinen Garten) zu entwickeln und ihm Form zu geben. Du erfährst den Einsatz des korrekten Maßes und die Nutzung der passenden Platzierung und nimmst letztlich ein Symbol mit nach Hause, das Dein Leben verändern und bereichern wird.

Themen: Zeichen und Symbole • Von der Urfahrung zum Symbol • der Urraum der Ewigkeit • Archetypen und Engelkräfte • Heilsymbole • Der Weg zum persönlichen Heilkosmogramm • Das persönliche Heilsymbol entwickeln und gestalten • Die Wunderfrage • Werkzeug: Automatische Zeichnung • Korrektes Maß und richtige Platzierung • Arbeit mit dem Heilsymbol • Die Umsetzung von Symbolen in Stein, Ton, Bronze und Glas • Dein Heil/Transformationsymbol pflegen • Die Arbeit mit Sigillen • u.v.a.

Ort: Bad Endorf/Chiemgau

Gebühr bei Einzelbuchung: 400.- € (ermäßigt 350.- €)



13.-20.6.2025

Magie der Runen

Runen sind die nordischen Schrift- und Zauberzeichen, die möglicherweise bis auf die prähistorischen Vinca-Zeichen Südosteuropas (ca. 4000 v. Chr.) oder die skandinavischen Felsritzungen zurückgehen. Runen haben eine profane und eine heilig-magische Seite.

In diesem einwöchigen Seminar arbeiten wir mit den 24 Zeichen des älteren Futhark. Das »Raunen«, das Singen und Flüstern der Runen verleiht ihnen ebenso Lebendigkeit wie das Ritzen und Röteln (Färben).

In diesem Seminar lernst Du die Form und Bedeutung der Runen des älteren Futhark kennen, Du erlebst in Meditationen und Trancen ihre Kraft und ihr Wesen und wirst darin unterwiesen, die Runen zu rituellen Stab- und Binderunen zusammenzufügen. Du erstellst Dir Dein eigenes Runenset aus Holz und wirst darin initiiert, die Runen zu weihen und ihnen Kraft zu verleihen.

Themen: Zwischen Alltag und Magie: Die Kraft der Runen • Die 24 Runen des älteren Futhark • Die Rune und Ihr Name • Die Rune und Ihre Form • Der Laut der Rune • Mit Runen die wirkende Kraft erkennen • Binderunen und Zauberzeichen • Die Magie des Gesangs • Die Kraft des Rötels • Geheimrunen • u.v.m.

Ort: 84405 Dorfen

Gebühr bei Einzelbuchung: 650.- € (ermäßigt 600.- €)



15.-19.10.2025

Das Schöpferische Ritual

Rituale sind symbolische Handlungen. Sie dienen als Träger der mit ihnen verbundenen Kräfte und geistigen Motive. Es sind symbolische Handlungen, die eine höhere Wirklichkeit transportieren und so unmittelbaren Einfluss auf die geistige Ursphäre nehmen, die »Ideenwelt« Platons, die »Paradieswelt«. Dadurch wird ein schöpferischer Impuls gesetzt, der sich über die ätherischen Bildkräfte weiterträgt bis in den Raum der Manifestationen hinein – unsere Alltagsrealität. Das Schöpferische Ritual ist eine machtvolle Energie, die die Wirklichkeit verändert. Sie ist ein wesentliches Instrument geomantischer Gestaltungsarbeit. In diesem Seminar erlernst Du die Grundlagen geomantischer Ritualarbeit und wirst tief eingeführt in das Wissen um die Fähigkeit der Manifestation. Schritt für Schritt erfährst Du wie und warum Rituale funktionieren, wie man die Materie und den Raum nutzt, um geistige Impulse zu unterstützen und wie diese über eine fein justierte Gestaltung des ätherischen Raumes in die äußere Realität fließen um sie zu verändern. Achtung: Die in diesem Seminar vermittelten Techniken sind hochwirksam. Sie sollten daher nicht leichtfertig angewandt werden. Werde Dir vor dem Seminar Deiner persönlichen Wünsche und Motive bewusst.

Themen: Die 3 Phasen in Ritual, Heilung und Zustandsänderung • Träger der Kraft: Der Ort, der Mensch, die Handlung, der Gegenstand • Gegenstände der Kraft erschaffen – Das Speichern von Informationen • Symbolhandlungen in Ritual und geomantischer Arbeit • Alte Rituale modern übersetzt • Das schöpferische Ritual • Der schöpferische Raum • Kreation des persönlichen Manifestationsraumes • Feinstoffliche Gestaltung und die Erschaffung des schöpferischen Raumes • Segen, Schutz, Zentrierung • Vitalität, Geistkraft, Erdung • u.v.a.

Ort: 84405 Dorfen

Gebühr bei Einzelbuchung: 480.- € (ermäßigt 430.- €)

5 Tage

Die Magie der Erde

Die Natur ist das geronnene Bewusstsein des Sternenwesens Gaia. Sie weist Dir Orte, an denen Du in den Schnittpunkten der Wirklichkeit stehst und so zum Kanal der Wirklichkeitsgestaltung wirst. Durch die Nutzung astronomischer Zeitqualitäten und Wetterereignisse wie Sonne, Regen, Wind, Kälte und Hitze erhältst Du die notwendige Kraft für Transformationsprozesse, die Mensch und Erde verbinden und entwickeln. Im sanften Erlauschen des innewohnenden Liedes, lernst Du das Lied der Seele der Geschöpfe zu singen und durch die Führung Deines persönlichen Helferspirits findest Du in den Reichen des Weltenbaums ebenso wie in der manifestierten Realität jene Orte, in denen Du die Saat der Veränderung und Transformation setzen kannst.

Dieses Seminar ist nur nach vorherigem Besuch der Seminare »Wandler zwischen den Welten« und »Das Schöpferische Ritual«, sowie einem weiteren Seminar der Reihe »Wandelzeit – Die Magie der Erde« möglich! Ehemalige AusbildungsteilnehmerInnen können nach Rücksprache am Seminar teilnehmen.

Themen: Wandelzeit: Mensch & Erde im gemeinsamen Wirken • Der Zusammenklang von Raum und Zeit • Unterstützung durch den Himmel: Planetenkräfte - Planetenäther - Planetenzeiten • Raum und Zeit überbrücken lernen • Die Kraft der Wetterereignisse: Sonne – Regen – Wind – Nebel – Kälte und Hitze • Das Lied der Seele • Orte des Schicksals im Weltenbaum und der manifestierten Welt • u.a.

Ort: Wird noch bekanntgegeben

Datum: Wird noch bekanntgegeben

Gebühr bei Einzelbuchung: 580,00 € (ermäßigt 500,00 €)



Voraussichtlich September/Oktober 2025

Zwischen Himmel und Erde – Steinzeitliche Kultstätten und ihr kosmischer Bezug

Die Menschen der Steinzeit waren innig verbunden mit der Erde, aber auch den kosmischen Bewegungen der Sterne, sowie der beiden erdbestimmenden Himmelskörper Sonne und Mond. In diesem Seminar werden wir die großen kultischen Ringanlagen von Goseck und Pömmelte besuchen, die Fundstätte der Himmelscheibe von Nebra, und andere steinzeitlich-kultische Orte.

Wir erleben die geomantischen und astronomischen Prinzipien, nach denen diese frühen Beispiele kultischer Stätten in Deutschland errichtet wurden und treten in Beziehung zu den Motiven ihrer Erbauer.

Besuchte Orte: Ringheiligtum Pömmelte • Ringheiligtum Goseck • Mittelberg bei Nebra • Arche Nebra • Landesmuseum für Vorgeschichte Halle • Dolmenggöttin von Langeneichstädt • u.a.

Themen: Geomantie der Steinzeit • Astronomie in den frühen Kulturen • Vom Jahreskreis und Sonnenwenden • Landschaftszentren und Himmelsbeobachtung • Astronomische Horizontsysteme • Drachenkraft • Ahnenräume • u.v.m.

Ort: Großraum Naumburg/Halle

Preis: Wird noch bekanntgegeben



Weitere offene Einzelseminare im Präsenzunterricht

7.-11.5.2025

Geomantische Radiästhesie

»Schläft ein Lied in allen Dingen,
Die da träumen fort und fort,
Und die Welt hebt an zu singen,
Triffst du nur das Zauberwort.«

Joseph von Eichendorff »Wünschelrute«

Alles schwingt, alles ist in einem beständigen Lied gebunden. Die Neue Erde ist eine Zeit, die dieses Lied erkennbar werden lässt. Hier kann die Radiästhesie, der Umgang mit der Wünschelrute, eine vertiefende Methodik der Wahrnehmung darstellen, über die wir die Frequenzen und Töne der Erde, ihrer geistigen Wesen und geomantischen Phänomene erfahren.

In diesem Seminar lernst Du den sicheren Umgang mit der V-Rute nach der Methodik der physikalischen Radiästhesie, wie Du mittels der Rute Wasseradern, aber auch Naturwesen, Engel und Einstrahlpunkte findest und eigene Resonanzen ermittelst.

Themen: Korrekte Rutenhaltung und Begehungstechniken • Griffhängentechnik und Mentalradiästhesie • Radiästhesie als Erkenntnisweg • Form- und Stoffresonanz • Ermittlung der »Musik des Ortes« • Wasseradern • Naturwesen • Einstrahlpunkte • Exkursionen zu Orten der Kraft • u.v.m.

Ort: 93093 Bad Endorf

Gebühr: 480,00 € (ermäßigt 400,00 €)

Auf dem Seminar kann eine Wünschelrute genutzt und auf Wunsch erworben werden.



Beginn: 7.5.25, 18:00 Uhr

Ende: 11.5.25 nach dem Mittagessen (ca. 14:00 Uhr)

Das Seminar wird optional für die Ausbildung Kosmos – Erde – Mensch empfohlen.

28.5.-1.6.2025

Weisheit der Erde – Grundlagen der Geomantie

Warum geben uns manche Orte Kraft, laden uns auf, während uns andere Energie scheinbar ziehen? Was lässt uns einen Ort als einen besonderen erkennen, ohne auf der rein physischen Ebene zu bleiben? Können Orte uns heilen, uns Impulse für unsere Weiterentwicklung geben? Was machen Landschaften mit uns, wenn wir kürzer oder länger in ihnen verweilen? Will die Erde, Gaia, vielleicht sogar in Interaktion treten mit uns?

Die Landschaften, in denen wir leben, sind das, was uns in die Tiefe prägt. Wenn auch meist unbewusst. Es sind ihre Formen, Gesteine, Gewässer, Farben, Klänge auf der physischen Ebene, aber auch die Aspekte ihrer ätherischen und geistig-seelischen Ebene. Wie Gary Snyder schrieb:

»Dieses lebende, fließende Land ist alles, was ist, immerdar. Wir sind es. Es singt durch uns.«

Die verschiedenen Herangehensweisen der Geomantie lassen uns verschiedenste Facetten, Aspekte, Ebenen einer Landschaft erkennen und erfahren. Durch sie lernen wir eine Landschaft und damit die Erde selbst wieder in die Tiefe kennen und in ihrem Wesen verstehen. Doch viel mehr als das - auch uns selbst, denn die Landschaften sie sind immer Spiegel unserer Seele, sie prägen zutiefst, wer wir sind.

Geht man noch einen Schritt weiter in ein Verständnis, in der die Erde in allen ihren Aspekten durchseelt und durchgeistigt ist, ist die Geomantie eigentlich vielmehr eine Interaktion zwischen uns Menschen und der Erde. Es ist unser Versuch, die Erde, Gaia, als Wesen besser zu verstehen und mit ihr in einen Austausch zu treten. Die Erde ist derzeit in einem großen Wandlungsprozess. Ihre Evolution, ihre Bewusstseinsentwicklung, ist unsere Bewusstseinsentwicklung.

Dieser Kurs ist eine Einführung in das wunderbare Feld der Geomantie. Du lernst über verschiedene Zugänge zu den vitalenergetischen, seelischen und geistig-kosmischen Ebenen von Orten und Landschaften und bekommst erste praktische Techniken und Instrumente der geomantischen Arbeit.

So ist die Landschaft, in der wir leben, keine Kulisse mehr. Sie schwingt in uns - sie singt in uns.

Themen: Grundlagen der europäischen Geomantie • Die Erde, ein lebendiges Wesen • Weltsicht der Geomantie • Wahrnehmung • Die drei Ebenen der Geomantie: physisch-ätherisch-geistig • Kraftorte erleben • Grundlegende Landschaftsphänomene • Wahrnehmung und Wahrnehmungstechniken • u.a.

Ort: 93093 Bad Endorf

Dozenten: Laura Isabella Deichl & Stefan Brönnle

Gebühr: 540,00, ermäßigt: 490,00 €

Das Seminar ist Bestandteil der Ausbildung Kosmos – Erde – Mensch



28.6.2025

Erlebnisexkursion Kraftort Augsburg

Augsburg, die alte römische Stadt Augusta Vindelicum und Fuggerstadt weist viele Kraftorte auf ihrem historischen Boden auf. Bis heute sind die vorchristlichen Spuren zu sehen und zu erleben. Allen voran die Stadtgöttin Cisa, die fast unbemerkt im Zentrum thront. Aber auch das Wallfahrtsbild »Maria Knotenlöserin« verkörpert eine lange Tradition der Schicksalsweberinnen und -löserinnen. Stadtbrunnen verweisen auf das Geheimnis der Dreiheit der Liebe (Eros, Philia und Agape) und der Rolle der Stände und die Stadt zeigt im Baumaß das tiefe geomantische Wissen ihrer Erbauer. Nicht zuletzt offenbart der im 9. Jahrhundert begonnene Bau des Doms mit dem einzigartigen Westchor und der Marienkrypta seine tiefe mütterliche Verankerung.

Diese Tagesexkursion macht die Kraftorte der Augsburger Innenstadt erlebbar. Sie werden an den Genius der Stadt herangeführt, an Kraftlinien und Seelenpräsenzen, und erleben authentisch das geomantische Wissen, das Grundlage der Standortwahl verschiedener Plätze in Augsburg war.

Besuchte Orte und Themen: Mariendom • Basilika St. Ulrich und Afra • St. Peter und der Perlachturm • Die Brunnen Augsburgs • Die Mitte Augsburgs und das Stadtmaß • Von Schicksalsweberinnen und der Stadtgöttin – Augsburg und der Wolf – u.a.

Treffpunkt: 10:00 Uhr vor der Basilika Ulrich & Afra/Augsburg

Ende: ca. 17:00 Uhr/17:30 Uhr

Mittags besteht die Möglichkeit zur Einkehr

Die Veranstaltung findet bei jedem Wetter statt.

Gebühr: 98,00 €



26.7.2025

Erlebnisexkursion Kraftort München

Kraftorte sind nicht nur die berühmten Pyramiden von Giseh oder Stonehenge, Kraftorte sind unmittelbar vor unserer Haustüre zu finden. Dieses Tagesseminar macht die Kraftorte der Münchner Innenstadt erlebbar. Sie werden an die geistige Kraft der Frauenkirche, den Münchner Omphalos und die »Drachenkraft« des Wurmecks herangeführt und erleben authentisch die geistigen Wesen, die München behüten, die Vitalkraft alter Verbindungslinien und den Einbezug des geomantischen Wissens in die berühmten Bauten Münchens.

Besuchte Orte: Frauenkirche - Wurmeck - Mariensäule - St. Michael - u.a.

Treffpunkt: 10:00 Uhr vor der Frauenkirche (Westportal) in München

Ende: ca. 17:00 Uhr/17:30 Uhr

Mittags besteht die Möglichkeit zur Einkehr

Die Veranstaltung findet bei jedem Wetter statt.

Gebühr: 98,00 €



17.-24.1.2025

Traumzeit - Mittels Traumarbeit mit der Geistwelt kommunizieren

Träume begleiten den Menschen sein ganzes Leben lang, individuell wie kollektiv. In der Antike schickte der Heilsgott in den Asklepiosheiligtümern den Suchenden Träume, die den Heilungsweg aufzeigten. Auch der monotheistische Gott erscheint mehrfach den Auserwählten in der Bibel. So bilden Träume eine Brücke in die geistige Welt. Über diese Brücke können wir nicht nur kommunizieren, Hinweise für unser individuelles und kollektives Leben erhalten, sondern sogar die Realität beeinflussen. Durch Träume manifestieren wir die Wirklichkeit.

In dieser Woche werden wir an 5 Abenden eintauchen in die Welt der Träume. Du lernst, wie Du Dich leichter an Deine Träume erinnerst, wie Du sie deutest, wie Du Dich im Träumen thematisch ausrichtest und letztlich, wie Du über Träume manifestieren kannst.

Themen: Von Asklepios, Morpheus und der Traumzeit • Sidhe: Hüter der Träume • Was physiologisch beim Träumen geschieht • Träume erinnern • Programmiertes Träumen • Der Traum als Wahrnehmungsmethodik • Träume entschlüsseln • Traumhelfer und Traumführer • Unterstützende Pflanzen für die Traumarbeit • Traum-Focusing • Das Gaia-Traumprojekt • Mittels Träumen manifestieren • Ausblick: Luzides Träumen • u.a

Gebühr: 198,00 €

5 Einheiten

17.1., 18.1., 19.1., 23.1., 24.1. jeweils ab 19:00 Uhr

Die Sitzungen werden aufgezeichnet. Mit der Buchung erklärt sich der/die TeilnehmerIn damit einverstanden. Die ersten drei Einheiten sollten nach Möglichkeit live genutzt werden.

Inklusive:

- Skript &
- Räuchermischung

15.2.2205

Magie der Mitte

Es gibt einen Ort in Deiner Wohnung, der buchstäblich der zentrale Akupunkturpunkt ist – die Mitte! Denn die Mitte des Hauses ist ein Spiegel Deiner Wesensmitte und damit kannst Du über diese Mitte unmittelbar auf Dein innerstes Wesen einwirken. Verstärke Deine Harmonie und Zufriedenheit, bringe Harmonie in Deine Beziehung, richte Dich auf ein berufliches Ziel aus und erreiche es. All dies ist möglich durch die Gestaltung dieses magischen Kraftpunktes in Deiner Wohnung.

Dieses Online-Live-Seminar zeigt Dir nicht nur, wie Du auch in komplizierten Wohnungsgrundrissen Deine Mitte ermittelst, es bringt Dir auch die Bedeutung der Lage innerhalb des Grundrisses nahe. Zudem wird Dir gezeigt, was Du grundsätzlich bei der Gestaltung der Mitte beachten musst und welche Möglichkeiten Du hast, Dein seelisches Wunschthema in Deinem Leben Wirklichkeit werden zu lassen.

Themen: Mitte der Welt • Wohnungsmitte und Seelenmitte • In welchem Raum Deine Wohnungsmitte liegt und was dies für Dich bedeutet • Finde Deine Mitte • Was Du wirklich suchst • Magie der Wohnungsmitte: Wirklichkeitsgestaltung und Manifestationskraft • Mittengestaltung auf mehreren Ebenen • Objekte für die Mittengestaltung und ihre Bedeutung • Magisches Wirken über die Hausmitte • Verbindung mit Gaia u.a.

Gebühr: 78,00 €

Start: 14:00 Uhr

Ende ca. 19:00/20:00 Uhr



Phänomen Kraftort

Die Kraft des Ortes ist ein Zusammenwirken verschiedener Kräfte - sowohl physikalischer, als auch geistig-seelischer. Erkennen wir diese Kräfte eines Ortes, so erkennen wir die Kraft des Genius Loci und seine Wirksamkeit. Stonehenge, die Pyramiden von Giseh oder die Kathedrale von Chartres sind kraftvolle sakrale Plätze, die jährlich von Hunderttausenden Menschen besucht werden. Doch auch in jedermanns Nähe gibt es Kraftorte, die es nur zu entdecken gilt. Was ist es, das diese Plätze zu »heiligen Orten« werden lässt?

Der Vortrag erläutert die verschiedenen Ebenen sakraler Orte, von gemessenen physikalischen Anomalien, über radiästhetische Phänomene, bis zu den geistigen Wesen, die sie bewohnen.

Themen: Die Ortskontinuität heiliger Orte • Die physikalische Wirkkraft des Erdenkörpers • Ionenkonzentrationen • Anomalien von Radioaktivität und Magnetismus • Erdlichter • Wirkungen auf Gehirn und Bewusstsein • Radiästhesie und Ihr Arbeitsfeld • radiästhetische Phänomene • Der Geist von Mutter Erde • Die Geistigkeit und Wesenhaftigkeit in Orten • Kraftorte der Welt u.a.

Gut einstündiger Vortrag von Stefan Brönnle über Kraftorte und die Frage

»Was macht einen Ort heilig?«

Gebühr: 15,00 €

Aufzeichnung. Jederzeit buchbar



Geistige Wesen in der Natur

Der Raum um uns ist erfüllt von geistigen Wesenheiten. Man kennt sie als Elementarwesen, Naturgeister, Elementale, Engel oder Seelen. Stets haben sie einen deutlichen Raumbezug: Orte, an denen wir sie spüren; Wege, die in Sagen und Legenden genannt sind; numinose Stellen in Kirchen u.ä.. Diese Orte sind die Kontaktstellen zwischen unserer physischen und der nichtphysischen Seinsebene.

Dieser Vortrag erläutert die Unterschiede und Gemeinsamkeiten der geistigen Wesen, die uns umgeben.

Themen: Elementarwesen: Wesen der 4 Elemente • Naturgeister: Die emotionale Intelligenz der Natur • Elementale: Akte menschlichen Willens • Engel: Berührung der Zeitlosigkeit • Die Präsenz Verstorbener • Das Rufen geistiger Kräfte • u.v.m.

Online-Vortrag (1h 08 min)

Mit Textübung: Das Fenster zum Herzen

Gebühr: 15,00 €

Aufzeichnung. Jederzeit buchbar



Göttin Erde – Grundlagen einer neuen Geokultur



Der Mensch ist innig mit der Erde verbunden. Als GROSSE GÖTTIN wurde sie von ihm verehrt – und doch hat sich der Mensch von der Erde abgewandt. Folge sind die allenthalben sichtbaren Umweltzerstörungen, die nun schließlich das Leben des Menschen selbst mehr und mehr gefährden. Wollen wir den Teufelskreis aus der Leere unserer Herzen, die wir mit Konsum zu füllen versuchen, der wiederum als Müll unsere Beziehung zur Erde belastet und unsere Herzen leer werden lässt, verlassen, brauchen wir ein neues Verhältnis von Erde und Mensch: Eine Geokultur.

Im Zentrum dieses Onlinekurses stehen 3 Vorträge von Stefan Brönnle, die durch energetisch-seelische Verbindungsübungen mit GAIA ergänzt und vertieft werden – sowie weiteres Bonusmaterial:

1. Der Erde begegnen

Die Erde ist ein fühlendes Wesen voller Bewusstsein. Seit Anbeginn war der Mensch eingebunden in ihre Sphäre. Er hat sich evolutionär aus ihr heraus entwickelt und ist daher grundsätzlich aufs innigste mit ihr verbunden. Doch heute koppelt sich der Mensch mehr und mehr von Mutter Erde ab, er erfährt ihre Rhythmen nicht mehr, er hört ihre Sprache nicht und hat verlernt, sich mit ihr in Verbindung zu setzen. Mehr als alles andere braucht unsere Zeit Menschen, die es verstehen, wieder mit der Erde zu kommunizieren! Der Vortrag zeigt die ungeheuren Abkopplungsvorgänge auf, mit der sich unsere Zivilisation weiter und weiter vom Erdbewusstsein entfernt, aber auch Wege, sich wieder mit ihr rückzuverbinden und die Erde als weise Bewusstseinsführerin zu nutzen, um so eine Kultur zu kreieren, die wieder mit der Natur lebt anstatt gegen sie.

Themen: Der evolutionäre Bewusstseinsweg des Menschen mit der Erde • Unsere Zivilisation: Wie der Mensch sich abkoppelt • Rückverbindung mit dem Erdbewusstsein • Wege der Kommunikation mit der Erde • Rituale der Verbindung • Den Kanal offen halten Mit Meditation zur Begegnung Gaias

Bonus: Das Erdverbindungsritual



2. Die Macht der Großen Göttin

Die Große Göttin ist nicht nur ein Urmythos der frühen Menschheitsgeschichte, sie ist ein lebendiges Prinzip des Lebens auf der Erde. In drei Aspekten führt sie uns durchs Leben: Als kosmische Kraft des geistigen Impulses (weißer Aspekt), als Macht der Kreativität, des Eros und der Fruchtbarkeit (roter Aspekt); und als Kraft des Wandels, des Loslassens und des Neubeginns (schwarzer Aspekt). Sie zeigt ihr dreigestaltiges Gesicht auf verschiedenste Weise: Als Mondphasen, als Lebensphasen, oder als präsenzte Macht an Orten der Kraft. Sie werden als die Frauen im Parzival-Mythos symbolisch erkennbar. Verstehen wir Ihr Prinzip in uns, verstehen wir das Leben und den Sinn unseres Inkarnationsprozesses. Sie sind die Kraft der Großen Mutter, der MATERIE.

Der Vortrag erläutert die Kraft der Großen Göttin in den verschiedensten Lebensaspekten und zeigt auf, wie wir im Umgang mit der Natur und mit uns selbst die machtvolle Präsenz entfalten können.

Themen: Die Kraft der Magna Mater • Das kosmisch Weibliche vom Matriarchat zum Christentum • Die dreigestaltige Göttin • Die Mondphasen • Die Lebensphasen • Orte der Großen Göttin • Der Mythos vom Gral • Das Leben gestalten: Geomantie als Gottesdienst? • u.a.

Mit Meditation »Die Dreifache Göttin in Dir«

Bonus: Die Große Göttin und das Öffnen der Erde • Gaia und der Drache



3. Was die Erde heilt

Die Erde ist ein Wesen. In den Anfängen der Menschheitsgeschichte wurde sie als Göttin verehrt – in der Aufklärung auf ihre Körperlichkeit reduziert. Langsam besinnen wir uns, darauf, dass die Erde mehr ist als Rohstoffquelle. Sie ist ein Bewusstsein, dass mit dem Menschen auf das engste verbunden ist. Wie der Mensch an seiner selbsterschaffenen ZUVIELISATION leidet, so auch die Erde. Störungen unseres Verhaltens sind auf der feinstofflichen Ebene ebenso erkennbar wie im geistigen Raum.

Der Vortrag zeigt Auswirkungen des Störungsprozesses auf, aber auch Potenziale der Heilung. So wird der Weg zur Heilung von Erde und Mensch zu einem gemeinsamen.

Themen: Braucht die Erde Heilung? • Der Mensch als Ausdruck des Erdbewusstseins? • Störungen des Erdorganismus auf der feinstofflichen Ebene • Störungen auf der geistigen Ebene • Techniken der Erdheilung: Visualisationstechniken – Lithopunktur – homöopathische Ansätze – Gesang und Tanz – Die Rhythmen Leben • Menschheitsentwicklung und Erdentwicklung • u.a.

Mit Meditation »Licht der Erde«

Bonus: Methoden der Erdheilung

Gebühr: 50,00 €

Aufzeichnung. Jederzeit buchbar



**In der Regel gibt es einmal pro Monat einen Online-Live-Vortrag.
Bitte auf unserer Website nachsehen und in den Newsletter eintragen!
Weitere Online-Veranstaltungen im Jahreslauf möglich.**

Besuchen Sie uns auch im Internet!

www.inana.info – Seite der Schule: Ausbildungen, Seminare, Reisen, Blog und Videos

www.geomantie-zentrum.de – Geomantie-News, -Artikel, -Lexikon, Linkliste

www.stefan-broennle.de – Das Büro für geomantische Planung

www.instagram.com/inana.geomantieschule/

t.me/Inana_geomantie_schamanismus (telegram)

Besuchen Sie auch unseren Blog und unseren YouTube-Kanal!

www.inana.info

www.youtube.com/c/INANASchulefürGeomantieSchamanismus



Stefan Brönnle, Studium der Landespflege (Landschaftsökologie) an der TU München – Ausbildung in Qi Gong, Taijiquan, Radiästhesie, Technical Remote Viewing (TRV), Focusing, sowie verschiedenen Wahrnehmungstechniken.

- Mitbegründer von HAGIA CHORA – Schule für Geomantie und Inana – Schule für Geomantie, seit 1994 tätig als Ausbildungsleiter und Dozent
- U.a. Lehrauftrag an der Hochschule Weihenstephan-Triesdorf
- Autor diverser Geomantie-Bücher
- Geomantische Beratung (Geomantische Haus- und Gartengestaltung; Geomantische Stadt- und Landschaftsplanung) www.stefan-broennle.de



INANA Schule für Geomantie
Inh. Stefan Brönnle
Kloster Moosen 12, D-84405 Dorfen,
Tel: +49/(0)8081 / 95 29 909
geomantie@inana.info, www.inana.info

Mit der Anmeldung über das online-Formular oder per Mail erklären Sie sich ausdrücklich mit der Zusendung einer Rechnung auf elektronischem Wege einverstanden.

Für die Seminare gelten folgende Geschäftsbedingungen:

Veranstalter: INANA Schule für Geomantie. Inhaber Stefan Brönnle
INANA – Schamanismus. Inhaberin Sibylle Krähenbühl

Buchung

Nach Ihrer mündlichen oder schriftlichen Anmeldung erhalten Sie eine Anmeldebestätigung mit der zu bezahlenden Seminargebühr zugesandt. Der Vertrag kommt damit zustande. Die Kursgebühr ist innerhalb von 20 Tagen nach Rechnungsstellung, auf jeden Fall spätestens 3 Tage vor Kursbeginn, zu bezahlen. Andere Vereinbarungen bedürfen der Textform.

Kursgebühren

- Die Kursgebühren beinhalten generell keine Unterkunft und Verpflegung (eine Buchung des angegebenen Seminarhauses ist jedoch obligatorisch!)
- Die ermäßigten Gebühren gelten für soziale Härtefälle
- Da sich das aktuelle Währungs- und Wirtschaftssystem im Umbruch befindet, sehen wir uns zu folgender Regelung gezwungen: Alle in der Seminarbroschüre 2025 (Druck- oder PDF-Version) angegebenen Preise gelten bis 28.2.2025. Der Teilnehmer hat das zum jeweiligen Datum der Anmeldebestätigung gültige Entgelt zu zahlen. Die jeweils aktuellen Preise können den Seminarbeschreibungen auf der Website www.inana.info entnommen werden. Gerne schicken wir Ihnen diese auch auf Anfrage ausgedruckt per Post zu oder teilen diese Ihnen telefonisch mit. Von einer Preiserhöhung machen wir jedoch nur im Sonderfall Gebrauch.

Rücktrittsbedingungen

- Der Veranstalter ist berechtigt, bei zu geringer Teilnehmerzahl (Mindestteilnehmerzahl 6 Personen) den Kurs abzusagen. Im Falle der Absage werden alle Gebühren rückerstattet. Weitergehende Ansprüche bestehen nicht. Bitte klären Sie daher im eigenen Interesse vor der Buchung Ihrer Reise das Zustandekommen des gebuchten Seminars mit dem Veranstalter ab.
- Bei Veranstaltungen mit einer angegebenen maximalen Teilnehmerzahl, Kursreihen oder der Ausbildungen, ist KEINE Stornierung durch den Teilnehmer möglich. Es ist in jedem Falle (auch im Falle der Nichtteilnahme) die volle Kursgebühr zu bezahlen. Die Stellung eines geeigneten Ersatzteilnehmers ist jedoch nach Vereinbarung möglich.

Für andere Veranstaltungen gilt bei Stornierung durch den Teilnehmer:

- Bis 4 Wochen vor Veranstaltungsbeginn wird die Kursgebühr unter Abzug einer Bearbeitungsgebühr von 20% der Seminargebühr rückerstattet.
Weniger als 4 Wochen, jedoch höchstens 8 Tage vor Kursbeginn werden 50% der Seminargebühr einbehalten.
Ab 7 Tage vor Kursbeginn oder nach dem Beginn der Veranstaltung wird die volle Kursgebühr einbehalten.
- Treffen den Veranstalter wegen der Stornierung durch den Teilnehmer Kosten für Unterkunft oder Verpflegung, so hat der Teilnehmer den Veranstalter freizustellen, der Veranstalter ist berechtigt Erstattungen entsprechend zu kürzen.

Pflichten des Teilnehmers

Jede/r TeilnehmerIn trägt die volle Verantwortung für sich selbst und seine /ihre Handlungen innerhalb der Seminare sowie sein physisches und psychisches Wohlergehen. Wir fordern alle Teilnehmer dazu auf, die eigenen Grenzen der Belastbarkeit einzuschätzen, bekanntzugeben und sich notfalls einer Übung zu enthalten. Unsere Wahrnehmung- und Erfahrungskurse sind kein Ersatz für psychiatrische oder medizinische Behandlungen. Bei Kurseinheiten im offenen Gelände ist jeder Teilnehmer für seine Sicherheit und Wegauswahl selbst verantwortlich.

Sollte sich der/die TeilnehmerIn in psychiatrischer Behandlung befinden oder innerhalb der letzten drei Jahre befunden haben, oder psychische Beschwerden bekannt sein, hat er diese dem Veranstalter vor Buchung unaufgefordert anzuzeigen. Eine Teilnahme ist dann in Absprache mit dem Veranstalter und/oder ärztlichem Einverständnis möglich. Der/die TeilnehmerIn versichert, keine Drogen und Psychopharmaka zu konsumieren.

Haftung des Teilnehmers

Jede/r TeilnehmerIn haftet für alle selbst verursachten Schäden; insbesondere an Einrichtungsgegenständen oder Immobilien der Tagungshäuser und Seminarräume, sowie Medien und Instrumenten des Veranstalters.

Haftungsausschluss

Der Veranstalter übernimmt für private Fahrgemeinschaften während der Veranstaltung keine Gewähr. Soweit nicht anders angegeben sind Beförderungen nicht Teil der Seminarleistung.

Eine Haftung des Veranstalters besteht nur bei Verletzung vertragswesentlicher Pflichten und ist auf den bei Vertragsabschluss vorhersehbaren typischen Schaden begrenzt. Dieser Haftungsausschluss umfasst jedoch nicht Schäden aus der Verletzung des Lebens, des Körpers oder der Gesundheit, die auf einer vorsätzlichen, fahrlässigen oder grobfahrlässigen Pflichtverletzung des Veranstalters oder eines gesetzlichen Vertreters oder Erfüllungsgehilfen beruht.

Soweit jedoch der Schaden (einschließlich Schäden wegen Mängeln der Vertragsleistung) durch eine vom Teilnehmer für den betreffenden Schadensfall abgeschlossene Versicherung (ausgenommen sind Summenversicherungen) gedeckt ist, haftet der Veranstalter nur für etwaige mit dem Schadensfall verbundene Nachteile (z.B. höhere Versicherungsprämien oder Zinsnachteile bis zur Schadensregulierung durch die Versicherung. Die Haftung für den Fall des arglistigen Verschweigens von Mängeln aus Übernahme einer Garantie oder eines Beschaffungsrisikos oder eine Haftung nach dem Produkthaftungsgesetz bleibt davon unberührt.

Ausgeschlossen ist die persönliche Haftung der Erfüllungsgehilfen und Betriebsangehörigen des Veranstalters für von ihnen durch leichte Fahrlässigkeit verursachte Schäden.

Buchung angegebener Seminarhäuser:

Die durch den Veranstalter gebuchten Seminarhäuser und angemieteten Seminarräume tragen sich in der Regel durch die Vermietung von Gästezimmern und den gebotenen Service wie Essen und Pausengetränke. Bitte haben Sie Verständnis dafür, dass darum eine Buchung Ihrer Übernachtung mit Vollpension im angegebenen Seminarhaus obligatorisch ist. Nur in Ausnahmefällen kann in Absprache mit dem Tagungshaus auf eine Nächtigung vor Ort verzichtet werden. Auch dann können jedoch vom Seminar- oder Tagungshaus Tagungspauschalen z.B. für die Nutzung der Räumlichkeiten und Sanitäreinrichtungen erhoben werden! Die Teilnehmer buchen alle Leistungen des Seminarhauses in eigener Verantwortung bei den jeweiligen Seminarhausbetreibern. Der Veranstalter übernimmt keine Gewähr für Leistungen Dritter.

Salvatorische Klausel

Die eventuelle Unwirksamkeit einzelner Bestimmungen lässt die übrigen Vereinbarungen unberührt.

Widerrufsrecht:

Sie haben das Recht, binnen vierzehn Tagen ohne Angabe von Gründen diesen Vertrag zu widerrufen.

Die Widerrufsfrist beträgt vierzehn Tage ab dem Tag des Vertragsabschlusses.

Um Ihr Widerrufsrecht auszuüben, müssen Sie uns (INANA – Schule für Geomantie ODER INANA – Schamanismus, Kloster Moosen 12, 84405 Dorfen, Tel.: +49/(0)8081/9529909, E-Mail: geomantie@inana.info) mittels einer eindeutigen Erklärung (z.B. ein mit der Post versandter Brief, Telefax oder E-Mail) über Ihren Entschluss, diesen Vertrag zu widerrufen, informieren. Sie können dafür das beigelegte Muster-Widerrufsformular verwenden, das jedoch nicht vorgeschrieben ist. Zur Wahrung der Widerrufsfrist reicht es aus, dass Sie die Mitteilung über die Ausübung des Widerrufsrechts vor Ablauf der Widerrufsfrist absenden.

Folgen des Widerrufs

Wenn Sie diesen Vertrag widerrufen, haben wir Ihnen alle Zahlungen, die wir von Ihnen erhalten haben, einschließlich der Lieferkosten (mit Ausnahme der zusätzlichen Kosten, die sich daraus ergeben, dass Sie eine andere Art der Lieferung als die von uns angebotene, günstigste Standardlieferung gewählt haben), unverzüglich und spätestens binnen vierzehn Tagen ab dem Tag zurückzuzahlen, an dem die Mitteilung über Ihren Widerruf dieses Vertrags bei uns eingegangen ist. Für diese Rückzahlung verwenden wir dasselbe Zahlungsmittel, das Sie bei der ursprünglichen Transaktion eingesetzt haben, es sei denn, mit Ihnen wurde ausdrücklich etwas anderes vereinbart; in keinem Fall werden Ihnen wegen dieser Rückzahlung Entgelte berechnet.

Haben Sie verlangt, dass die Dienstleistungen während der Widerrufsfrist beginnen sollen, so haben Sie uns einen angemessenen Betrag zu zahlen, der dem Anteil der bis zu dem Zeitpunkt, zu dem Sie uns von der Ausübung des Widerrufsrechts hinsichtlich dieses Vertrags unterrichten, bereits erbrachten Dienstleistungen im Vergleich zum Gesamtumfang der im Vertrag vorgesehenen Dienstleistungen entspricht.